

## Haaga 477 Duwsysteem

De professionele veegmachine (77 cm) met duwsysteem levert een veegprestatie tot 3.000 m<sup>2</sup>/ uur. Geschikt voor binnen & buiten en aanpak van grover vuil.



## Productomschrijving

De professionele Haaga 477 met duwsysteem heeft een veegbreedte van 77 cm en is de uitgebreide versie van de veegmachine Haaga 475. Het onderscheidt zich door het iSweep systeem, de zijrollers, de speciale filters. Daarnaast is de Haaga 477 ergonomisch geavanceerder uitgevoerd.

De Haaga 477 is voorzien van een gepatenteerd turbo schotelborstelsysteem, waarbij 2 schotelborstels het vuil oppakken en over de achter draaiende walsborstel boven in de vuilcontainer afvoeren. Hierdoor kunt u nóg effectiever fijner vuil opvegen ten opzichte van de Haaga 135 en Haaga 255. Met één veeggang wordt effectief twee keer geveegd.

De hoogte van het schotelborstelsysteem is aanpasbaar, waardoor optimale reiniging van diverse oppervlakken mogelijk is. Tevens is de Haaga 477 voorzien van speciale filters die de cruciale delen van de veegmachine beschermt tegen stof en water.

De vuilcontainer kunt u in één handomdraai legen en herplaatsen.

De Haaga 477 vergt zéér weinig onderhoud. Zo heeft de Haaga 477 rubberen banden en is de Haaga 477 tandwiel aangedreven. Tevens is de Haaga 477 voorzien van iSweep. Dit is een kunststof hoes die om het aandrijfsysteem is bevestigd, zodat deze niet bevuild raakt door o.a. stof en (nat) vuil). Kortom, de Haaga 477 is een duurzame veegmachine!

Onderhoudsvriendelijk: met behulp van de siliconenspray is de veegmachine eenvoudig te onderhouden. De borstels zijn eenvoudig te vervangen zonder gereedschap. Alle Haaga veegmachine onderdelen zijn tevens apart verkrijgbaar.

## Toepasbaarheid Haaga 477

De Haaga veegmachine 477 veegt grover vuil zoals blikjes en bekertjes moeiteloos op. Ook kleiner (nat) vuil veegt de Haaga 477 eenvoudig op zoals bladeren, zand, steentjes en stof. De veegmachine is voorzien van (zij) geleidingsrollers, waardoor u eenvoudiger langs stoepranden en muren kunt vegen. De veegmachine is zowel binnen als buiten te gebruiken. De Haaga 477 is o.a. toepasbaar voor tankstations, magazijnen, sporthallen, productiehallen, parkeerterreinen etc. tot 3.000 m<sup>2</sup>.



# haaga® 477

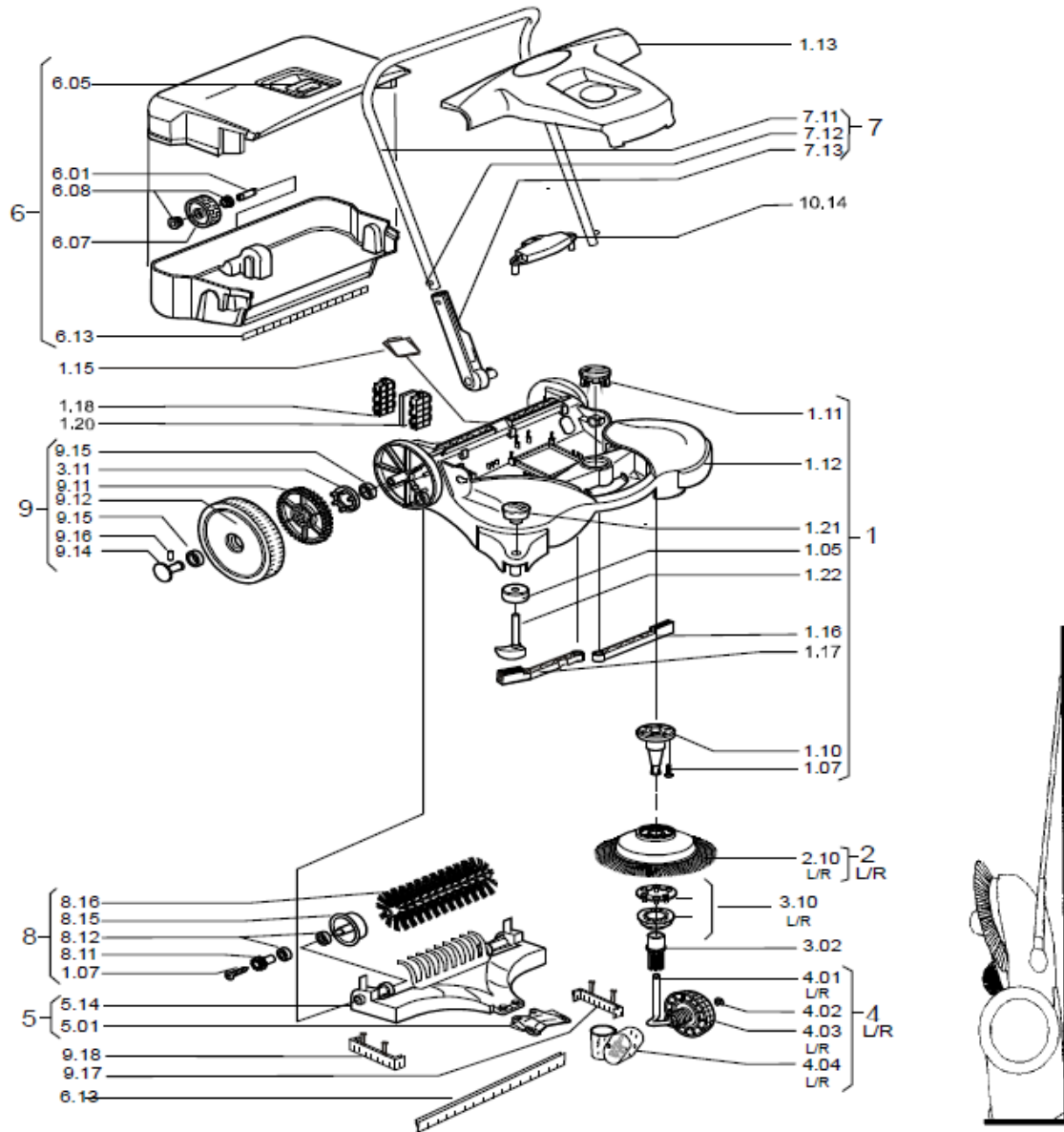
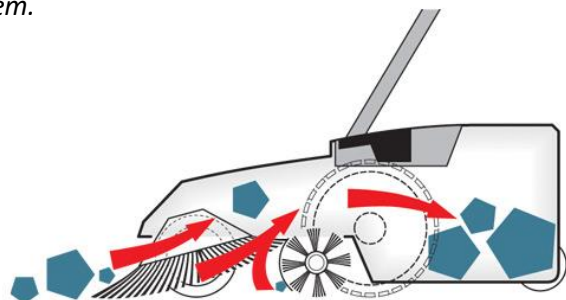


Fig.1

Werking van de schotelborstels en het veegsysteem.



### **Aansluiten van de duwbeugel.**

Duw de beugel vooruit naar een positie van 45 graden en sluit de beugel aan op de aansluitingspunten. Druk de besvestigingspunten in op de verstelbare beugel en sluit de schuifgreep. Om de beugel goed aan te sluiten, druk deze tot een positie van 45 graden in de richting van de schotelborstels, hierdoor klikt de beugel in de juiste positie. Hierna kunt u de beugel zelf instellen op de juiste positie voor uw werkervaring.

### **Instellen van de schotelborstels.**

De Haag 477 is automatisch ingesteld voor platte ondergronden. De schotelborstels zijn verstelbaar via de verstelknop;

Stand 1-3: Nieuwe borstels voor alle platte ondergronden.

Stand 3-4: Nieuwe borstels voor het opvegen van bladeren & zand, en ook voor het schoonmaken van de oneven vloeren en beton.

Stand 5-8: Oudere borstels voor het aanpassen van de versleten borstel.

Zorg ervoor dat de borstels alleen met lichte druk op de vloer terecht komen, harder drukken beïnvloed het vegeen niet.

Druk de machine met normale snelheid en til de duwbeugel een klein beetje op. De schotelborstels nemen al het vuil mee, ook voor de kleinere stukjes.

### **Ophangen van de machine**

De beste manier om de veegmachine op te bergen is staand tegen een platform op de onderkant van de bak of hangend aan een haak of standaard etc. met de bovenkant van de machine richting de muur.

### **Sluiten van de opvangbak**

Om de opvangbak te verwijderen, haal de hendel over en trek deze naar boven. Na het legen van de opvangbak, sluit deze weer aan op het apparaat, sluit deze via de hendel op de opvangbak en klik deze door tot de bak vastzit.

### **Onderhoud**

U hebt een product gekozen die simpel te onderhouden is. De schotelborstels, veegborstels en de tandwielen kunnen worden schoongemaakt met een doek en water. Dompel geen van de onderdelen van de machine onder in water. Ook is het belangrijk om geen hogedrukreiniger te gebruiken bij het schoonmaken van het apparaat. Alle lagers zijn stof beschermd en als de machine juist wordt gebruikt is deze onderhoudsvrij. Maak de stof beschermers af en toe schoon om ervoor te zorgen dat er geen vuil achter blijft.

Opgebouwd vuil achter de borstelhouder kan het bewegen van het apparaat beïnvloeden. Het goed onderhouden van de veegmachine maakt het zeker dat de machine een langere tijd mee gaat.

**Het verwisselen van de schotelborstels.**

Om ervoor te zorgen dat de borstels niet beschadigd worden en niet gaan slijten moet u deze zo af en toe inspuiten met siliconenspray. Gebruik hiervoor geen olie of ontvettingsmiddelen.

De borstels zijn gemaakt van zeer slijtvast materiaal. Na het gebruik van een lange tijd kan het nodig zijn dat de borstels moeten worden vervangen. Wij raden aan om alle borstels in een keer te vervangen. Voor het vervangen van de wals borstel, zet de schotelborstels in stand 8, en zet het apparaat verticaal neer.

Verwijder daarna het wiel stevig van de machine tegelijkertijd met de steel los van de behuizing.

Let op: De markering L & R zijn toegepast op de binnenkant van de machine en op de koppelingen. De schotelborstels zijn aan de onderkant gemarkeerd met L & R, afhankelijk van de richting van de borstels. Wees er zeker van dat de juiste kant van de montage wordt gebruikt. De montage is andersom ingesteld: Zet de schotelborstels in de behuizing. Koppel de borstel daarna aan het tandwiel en sluit dit onderdeel aan op de onderkant van het apparaat.

**Garantie**

4 jaar garantie tegen de schotelborstels.

2 jaar garantie voor alle overige onderdelen volgens de Europese wet (dit geldt niet voor slijtage).

**Welke maatregelen zijn er als het apparaat niet op de juiste manier functioneert?**

1. Check ingrijpende aanpassing van de borsteldruk.
2. Maak het apparaat schoon en verwijder vuil etc.
3. Spuit de onderdelen met de siliconenspray van Haaga.
4. Check de rotatie van de schotelborstels (na het repareren).